

PORTFÓLIO DE PROGRAMAS DE EXTENSÃO DO UNILESTE





Programa
Acolher





Programa Acolher

Visa fortalecer as práticas de cuidado e educação nas instituições de Educação Infantil, por meio de ação junto aos professores e coordenadores que atuam em creches, assim como às crianças e suas famílias. Esse Programa se consolida a partir da realização de oficinas, mini-cursos, atividades culturais e socioeducativas, desenvolvidas por docentes e discentes vinculados aos cursos de graduação do Unileste – Pedagogia, Psicologia, Comunicação Social - Publicidade e Propaganda, Nutrição, Farmácia e Enfermagem – articulando diferentes Projetos de Extensão.



Objetivos

- Fortalecer as práticas de cuidado e educação nas instituições de Educação Infantil, em especial as creches.
- Promover a formação continuada de professoras e coordenadores que atuam em creches.
- Contribuir para a formação integral dos profissionais, das crianças e suas famílias.
- Intensificar a integração dos projetos de extensão com as demandas sociais, buscando o comprometimento da comunidade universitária com os interesses e as necessidades da sociedade.



Público

Profissionais que atuam em creches conveniadas ao Programa, exercendo as atividades relacionadas ao cuidado e educação de crianças de zero a três anos. Crianças e suas famílias vinculadas às creches conveniadas ao Programa.

Áreas de atuação



Ações educativas para crianças e famílias, nas áreas de educação, saúde, cultura, entre outras.

Capacitação profissional para pessoas que atuam no cuidado e educação de crianças de 0 a 3 anos.



Coordenação

Edna da Penha Martins Oliveira





PROJETOS DESENVOLVIDOS

PEDAGOGIA

Esses projetos são vinculados ao curso de Pedagogia e se realizam com a participação de estudantes desse curso.

Projeto Informática na Educação Infantil



Professor coordenador: Maria Aparecida de Faria Gomes
Público: Professoras e coordenadores que atuam na Educação Infantil / Creches


Desenvolve mini-cursos e oficinas para aprendizagens referentes à utilização de softwares para produção de textos, desenhos e histórias em quadrinhos; à pesquisa em/na internet de objetos de aprendizagens e de sites infantis. Contribui também no planejamento, elaboração, implementação e avaliação de estratégias pedagógicas para utilização da informática na Educação Infantil.

Projeto Formação continuada para professoras e coordenadoras/es de Creches



Professor coordenador: Edna da Penha Martins Oliveira
Público: professoras e coordenadores que atuam na Educação Infantil / Creches.

Desenvolve oficinas e mini-cursos visando o fortaleci-



mento das práticas de cuidado e educação nas instituições de Educação Infantil. As instituições participantes do programa podem sugerir temas a serem abordados nas atividades.

Projeto Brinquedoteca



Professora coordenadora: Stela Maris Bretas Souza
Público: crianças, professoras e coordenadores que atuam na Educação Infantil / Creches

Promove a formação continuada dos profissionais que atuam em creches, além de proporcionar práticas educativas e ludoterápicas com as crianças para que possam se desenvolver em diferentes aspectos. As atividades são desenvolvidas por meio de oficinas, jogos, brincadeiras, entre outras. Assessora o processo de montagem de brinquedotecas em ambientes educativos.





PSICOLOGIA

Competências de Bebês

Professora coordenadora:

Maria do Rosário de Fátima Rodrigues

Público: professoras e coordenadores que atuam na Educação Infantil / Creches



O objetivo deste trabalho é propor uma intervenção, envolvendo educadores de creche e reconhecimento das competências de bebês, a fim de promovê-las e prevenir eventuais transtornos no desenvolvimento infantil. Realiza-se por meio de encontros com os educadores nos quais serão privilegiados aspectos psicológicos da interação com os bebês e o acompanhamento do desenvolvimento infantil, de tal maneira que este venha a servir como suporte na reflexão da interação cotidiana com os bebês. Esse projeto é uma iniciativa do curso de Psicologia que se realiza com a participação de estudantes desse curso.


NUTRIÇÃO

Projeto Aleitamento Materno: estímulo apoio e defesa

Professora coordenadora: Nilma Maria Vargas Lessa

Público: mães, professoras e coordenadores que atuam na Educação Infantil / Creches

Trata-se de um trabalho educativo, buscando informar



sobre as vantagens do aleitamento materno. As ações contemplam a divulgação e estímulo para aumentar a prevalência do aleitamento materno em nossa região. Esse projeto é uma iniciativa do curso de Nutrição que se realiza com a participação de estudantes desse curso.

ARTE

Projeto Café Cinematográfico

Professor coordenador: Rodrigo Cristiano Alves

Público: famílias, professoras e coordenadores que atuam na Educação Infantil / Creches.



Por meio da realização de sessões de cinema busca-se ampliar o espaço de lazer, o enriquecimento cultural, e a formação sociocultural dos envolvidos no processo de educação das crianças pequenas, incentivando a sensibilidade, a percepção crítica e apreciativa da vida e da arte. Esse projeto é uma iniciativa do curso de Comunicação Social que se realiza com a participação de estudantes desse curso.





Projeto GAMI


Professora coordenadora:

Maria da Conceicao Candida Marques Costa

Público: crianças e suas famílias, professoras e coordenadores que atuam na Educação Infantil / Creches.



Incentiva a criatividade, usando a arte / artesanato como estratégia lúdica de aprendizagem e de geração de renda. As atividades realizam-se por meio de oficinas e mini cursos de cartões, arranjos artesanais, caixas decorativas, sabonetes artesanais, sais e cristais perfumados. Esse projeto é uma iniciativa do curso de Pedagogia que se realiza com a participação de estudantes desse curso.



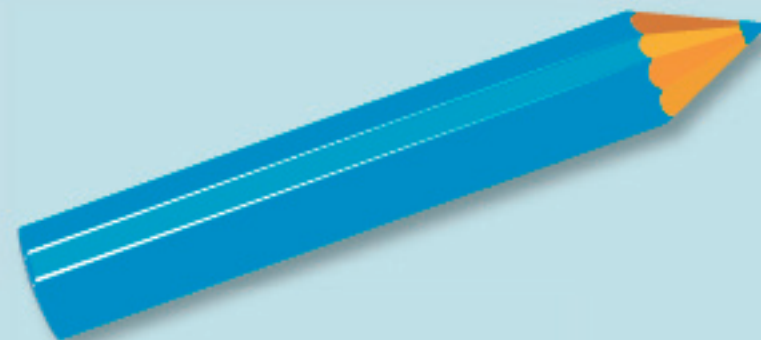
Projeto Teatro Universitário

Professor coordenador: Gilson Magno de Souza

Público: crianças e suas famílias, professoras e coordenadores que atuam na Educação Infantil / Creches.



Possibilita a difusão da arte de interpretação contribuindo para a formação das crianças, além dos professores que com elas atuam. As atividades se desenvolvem a partir jogos de improvisação, expressão corporal, além de apresentações teatrais e de contação de histórias. Esse projeto é uma iniciativa do curso de Pedagogia que se realiza com a participação de estudantes desse curso.





FAÇA PARTE DESSE PROGRAMA

Diretoria de Pós-graduação Pesquisa e Extensão Coordenadoria de Extensão

Sonaly Torres Silva Gabriel

Av. Presidente Tancredo de Almeida Neves, 3500
Bairro Universitário - CEP 35170-056
Campus Coronel Fabriciano
31 3846.5515 | extensao@unilestemg.br

